

EVITE ACIDENTES NO TRABALHO



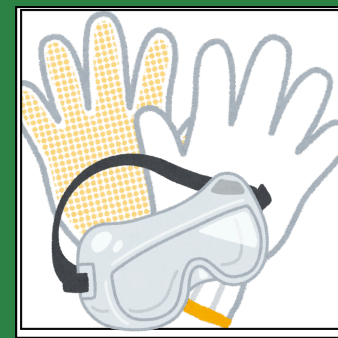
Mantenha a organização: Guarde ferramentas e objetos para evitar itens espalhados pelo chão.



Calçados apropriados: Use sapatos de segurança com sola antiderrapante, especialmente em áreas de risco.



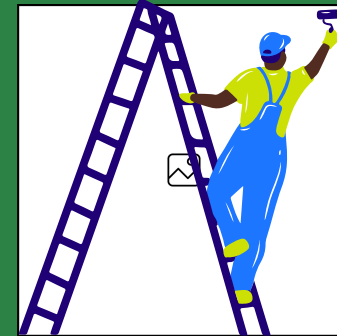
Limpeza e pisos seguros: Certifique-se de que os pisos estejam secos e sem produtos escorregadios; evite tapetes soltos.



Uso de EPIs: Utilize os Equipamentos de Proteção Individual necessários para sua função.



Atenção ao caminhar: Evite distrações (como o uso excessivo do celular) e preste atenção onde pisa.



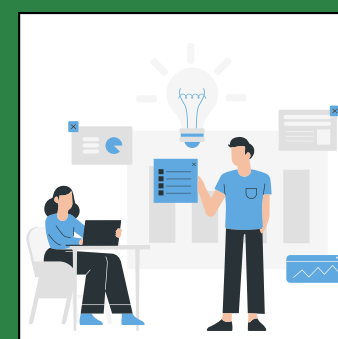
Trabalho em altura: Use corretamente cintos de segurança, talabartes e outros equipamentos específicos para essa atividade.



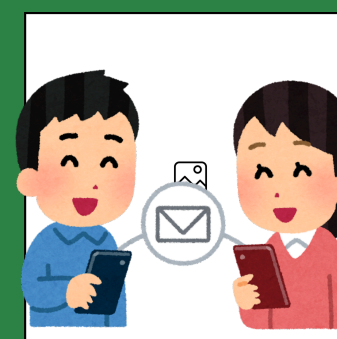
Caminhe sem pressa: Mantenha a calma e evite correr no ambiente de trabalho.



Sinalização e comunicação: Sinalize áreas de risco e avise colegas sobre movimentações em espaços compartilhados.



Iluminação adequada: Trabalhe em locais bem iluminados; relate problemas de iluminação à gerência.



Relato: Comunique imediatamente condições inseguras aos superiores.

EM CASO DE ACIDENTE

Para dúvidas e comunicação de acidente, envie um e-mail para segurancadotrabalho@quata.sp.gov.br
cipa@quata.sp.gov.br